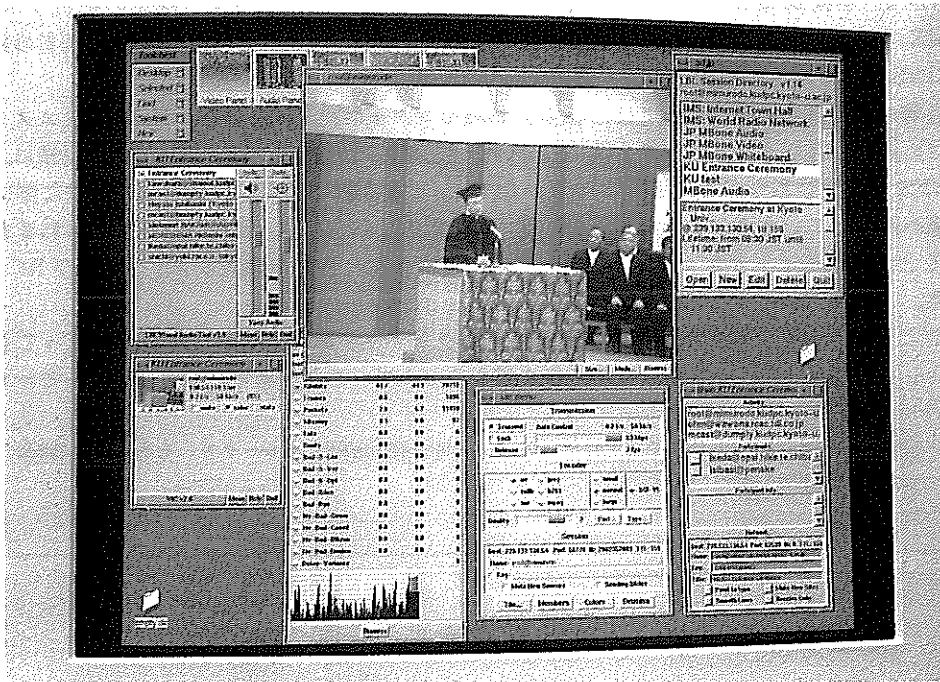


KUINS ニュース No.19

京都大学学術情報ネットワーク機構



インターネットによる入学式の全国中継のデモ

目 次

KUINS と地域ネットワーク	168
インターネットによる入学式の全国中継について	168
KUINS-LAN につながっているマシン	170
KUINS 基幹ループ LAN ノード管理担当者の変更について	170
IP アドレス変更資料の更新について	170
KUINS 会議日誌	174
お願い	174

KUINS と地域ネットワーク

KUINS の基幹ループ LAN によって、各学部、研究所、センターまたは学科などのサブネットが相互に接続されています。離れたキャンパスとの接続は、専用線、X.25 のパケット交換機、INS ネット 64 など種々の方式が採用されています。右図のように、吉田・宇治間、吉田・大津（生態研）間は専用線で、吉田・熊取間、吉田・犬山間は X.25 で、吉田・別府（理・附属地球物理研）間は INS で、宇治・信楽間は専用線で接続されています。

KUINS は、学術情報センターの SINET、研究ネットワークの WIDE、特定の研究グループの GENOME/TISN に相互接続されています。これらについては、ノード/サブネット管理者の協力を得て、KUINS ネットワーク機構が維持・管理を行っています。

京都近隣の大学等の接続については、大型計算機センターが世話役となり、NCA 5（エヌシーエイファイブ）という地域ネットワークを構築しています。接続の方式は、キャンパス間と同様に、専用線、X.25、INS の 3 種類あります。最初は INS か 64 kbps の専用線で接続し、通信量の増大に伴い、高速の専用線へ移行しています。まもなく、100 校プロジェクトの小、中、高校が数校接続されます。右図の KUIX と呼ばれるイーサネットのセグメントの左側が京大、右側が他ネットワーク及び NCA 5 加入機関です。

以上のように、京都大学からみた Internet（インターネット）は複雑かつ大規模になってきています。しかし利用者はこのような構成を知らなくてもネットワークが使用できるようになっています。

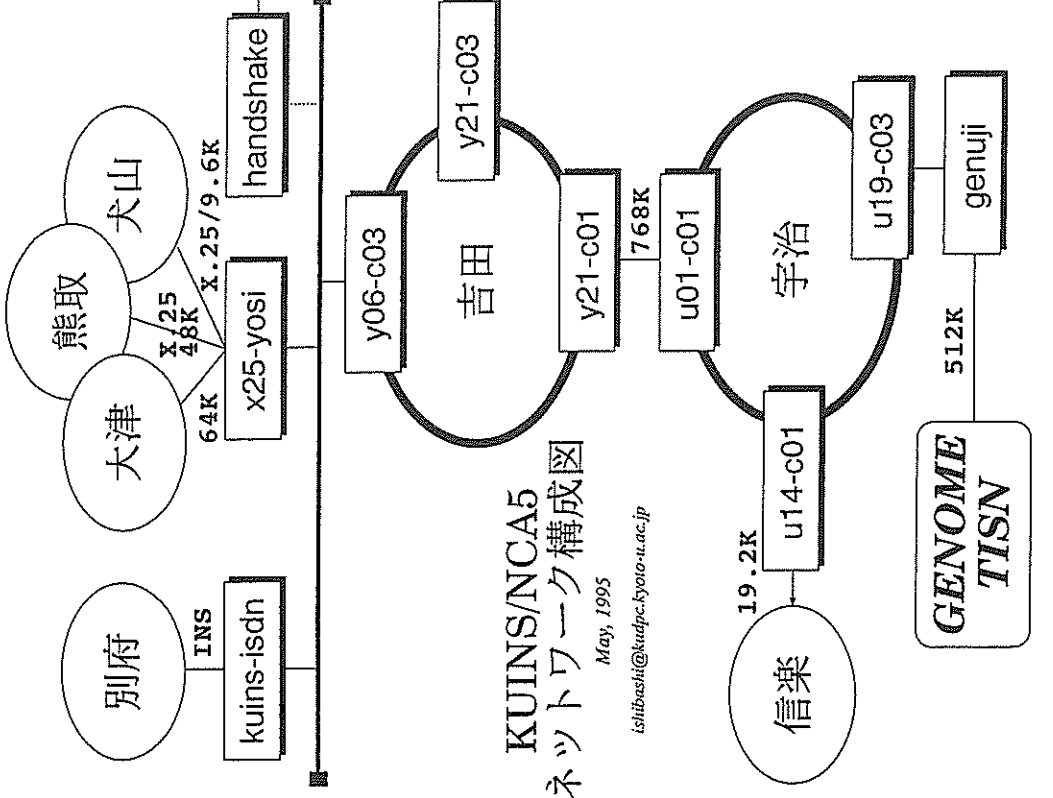
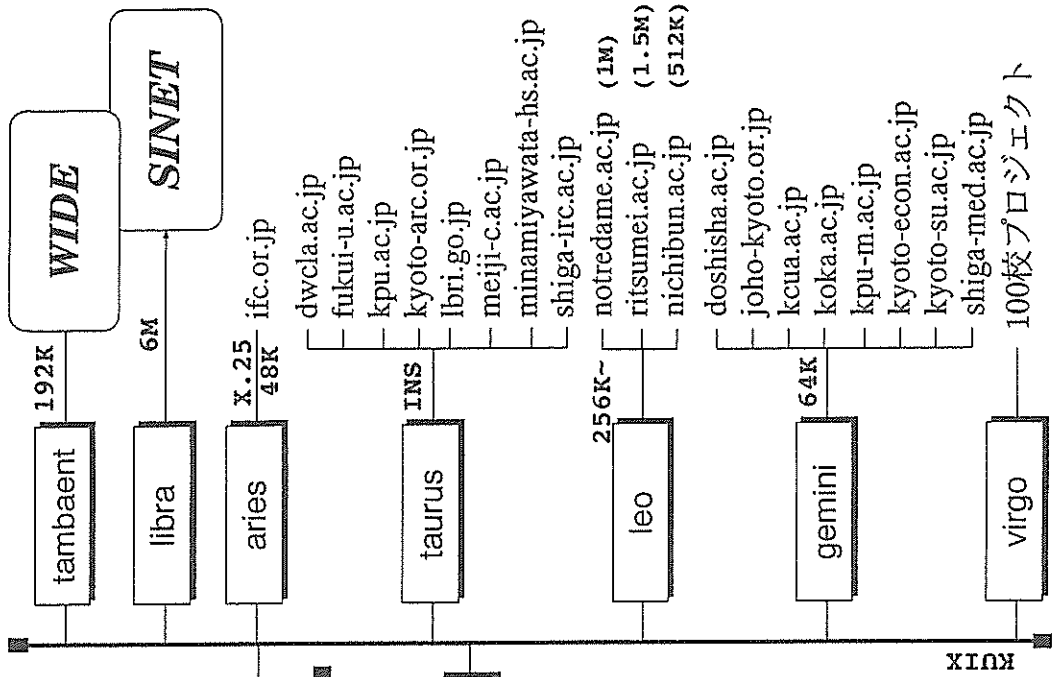
注）右図の四角は、ネットワーク（又はサブネット）間を相互接続するルータで、それぞれには図に示したような名称が付けられています。

インターネットによる入学式の全国中継について

4月11日（火）に催された京都大学の入学式の様子が、全国で初めての試みとして、インターネットを用いて日本全国にネットビデオ中継放送として流されました。8ミリビデオカメラで撮影された入学式の光景と館内マイク放送設備からの音声をワークステーションに取り込み、マルチメディア通信として、KUINS の基幹 LAN に流し、研究室のワークステーションで受信できるようになりました。さらに、学術情報ネットワーク SINET や研究ネットワーク WIDE にも流され、日本国中のインターネットに接続されたワークステーションで受信が可能となりました。

中継は学部入学式の始まりから終わりまでで、井村裕夫総長の式辞が研究室に居ながらにして視聴できました。大型計算機センターでもワークステーションでの受信の様子がデモンストレーションされ、関係者多数が視聴しました。

今回は、井村総長、庶務部、学生部のご協力をいただいで成功裡にネットビデオ中継放送を試行することができました。学術情報ネットワーク機構としては、今後とも式典や特別講演などを中継し、世界中に発信していくことに積極的に取り組んで行こうと考えています。各方面の一層のご協力をお願いします。

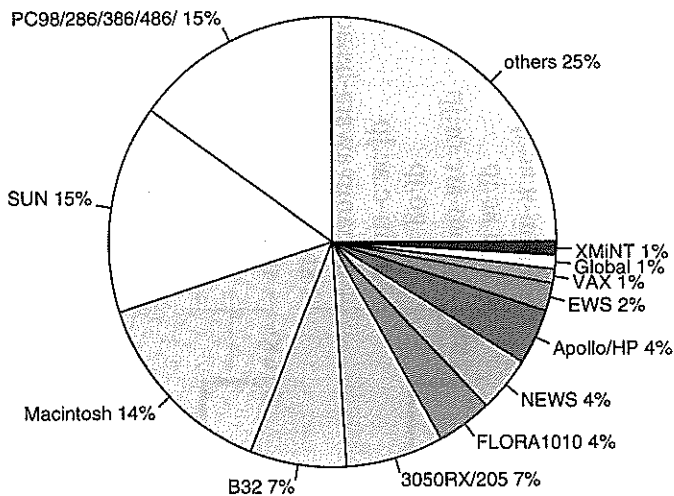


KUINS/NCA5
ネットワーク構成図

May, 1995

tslibeshi@kudpc.kyoto-u.ac.jp

KUINS-LAN につながっているマシン (平成7年4月1日 3820台)



KUINS 基幹ループ LAN ノード管理担当者の変更について

前号に基幹ループ LAN ノード管理担当者一覧を掲載しましたが、次のように変更がありましたので、お知らせします。

地区	No	ノード設置場所	氏名	職名	Tel
吉田地区	4	工学部4号館4階	中辻 博	教授	5653
吉田地区	29	事務局本館1階経理部情報処理課	桑原 卓	専門職員	2186
吉田地区	41	自動電話庁舎	西川 章生	掛 長	2378
吉田地区	43	理学部2号館5階526号室	疋田 努	助 手	4091
吉田地区	44	工学部 RI 実験棟 1階電気室	末広 祥二	助 手	5624
吉田地区	47	生体医療工学研究センター	堤 定美	教授	19-4130
宇治地区	8	原子エネルギー研究所3階E313	手塚 哲央	講 師	17-2341

IPアドレス変更資料の更新について

前号にIPアドレス変更資料を掲載しましたが、ノードの増設およびアドレスの調整等により一部変更がありました。次のIPアドレス一覧(表1.1~表1.4)のとおりです。

表1.1. IP アドレス一覧 (吉田地区その1)

ノード 番号	ノード設置場所 (ノード利用部局)	ノード 番号	ノードのネットワーク側 IPアドレス	サブネット側のネット ワークアドレスの範囲
1	教育学部本館	1	130.54.87.126	130.54.87.0 ~ 87.127
		2	130.54.87.254	130.54.87.128 ~ 87.255
2	経済研究所	1	130.54.105.126	130.54.105.0 ~ 105.127
		2	130.54.105.254	130.54.105.128 ~ 105.255
3	法学部・経済学部北館	1	130.54.78.254	130.54.78.0 ~ 78.255
		2	130.54.79.254	130.54.79.0 ~ 79.255
31	法学部・経済学部新館	1	130.54.76.254	130.54.76.0 ~ 76.255
		2	131.54.77.254	130.54.77.0 ~ 77.255
4	工学部4号館 (工・化学系)	1	130.54.32.254	130.54.32.0 ~ 35.255
7	工学部附属高度情報開発実験施設 (工・情報工学)	1	130.54.21.254	130.54.20.0 ~ 21.255
		2	130.54.23.254	130.54.22.0 ~ 23.255
		*3	130.54.121.1	130.54.121.0 ~ 121.63
8	工学部3号館 (工・電気系)	1	130.54.120.129	130.54.120.128 ~ 120.191
		*3	130.54.28.30	130.54.28.0 ~ 31.255
14	工学部建築学教室本館	1	130.54.45.254	130.54.45.0 ~ 45.255
15	工学部5号館 (工・土木系)	1	130.54.24.254	130.54.24.0 ~ 25.255
		2	130.54.46.254	130.54.46.0 ~ 47.255
16	工学部8号館 (主: 数理工学)	1	130.54.43.9	130.54.43.0 ~ 43.255
		2	130.54.44.129	130.54.44.128 ~ 44.255
17	工学部1号館 (情報処理教育センター) (工・資源、原子核)	1	130.54.12.254	130.54.12.0 ~ 13.255
		2	130.54.38.254	130.54.38.0 ~ 38.255
		*3	130.54.120.193	130.54.120.192 ~ 120.255
18	工学部6号館 (工・金属系) (工・数理)	1	130.54.27.126	130.54.27.0 ~ 27.127
		2	130.54.27.254	130.54.27.128 ~ 27.255
		3	130.54.42.9	130.54.42.0 ~ 42.255
19	工学部2号館 (工・機械系)	1	130.54.26.254	130.54.26.0 ~ 26.255
		2	130.54.40.254	130.54.40.0 ~ 40.255
20	工学部11号館 (工・航空)	1	130.54.39.126	130.54.39.0 ~ 39.127
		2	130.54.39.254	130.54.39.128 ~ 39.255
44	工学部R1実験棟	1	130.54.36.126	130.54.36.0 ~ 36.127
48	工学部9号館 (分子、物質工)	1	130.54.37.254	130.54.37.0 ~ 37.255
5	文学部東館	1	130.54.72.126	130.54.72.0 ~ 72.127
		2	130.54.72.254	130.54.72.128 ~ 72.255
32	文学部博物館	1	130.54.74.126	130.54.74.0 ~ 74.127
		2	130.54.74.254	130.54.74.128 ~ 74.255
46	文科系共同棟 (法、経、文、教育各学部)	1	130.54.73.1	130.54.73.0 ~ 73.127
9	理学部地球物理学教室 (理・宇宙物理) (理・数学)	1	130.54.58.254	130.54.58.0 ~ 59.255
		2	130.54.52.254	130.54.52.0 ~ 52.255
		3	130.54.53.254	130.54.53.0 ~ 53.255
10	理学部物理学教室	1	130.54.54.7	130.54.54.0 ~ 54.255
			130.54.55.75	130.54.55.0 ~ 55.255
		2	130.54.56.254	130.54.56.0 ~ 56.255
13	理学部1号館 (理・化学) (情報処理教育センター) (理・生物物理、他)	1	130.54.50.254	130.54.50.0 ~ 50.255
		2	130.54.15.1	130.54.15.0 ~ 15.63
		3	130.54.51.254	130.54.51.0 ~ 51.255
43	理学部2号館 (動物、植物)	1	130.54.57.254	130.54.57.0 ~ 57.255

注) 網点部分は未使用のイーサネットインタフェース。将来、使用する際のアドレス。
* はFDDI用ネットワーク。

表1.2. IP アドレス一覧 (吉田地区その2)

ノード 番号	ノード設置場所 (ノード利用部局)	カー 番号	ルータがネット側 IPアドレス	サブネット側のネット ワークアドレスの範囲
6	大型計算機センター	1	130.54.120.65	130.54.120.64 ~120.127
		2	130.54.9.254	130.54.9.0 ~ 9.255
		*3	130.54.8.254	130.54.8.0 ~ 8.255
11	農学部総合館	1	130.54.64.254	130.54.64.0 ~ 64.255
		2	130.54.65.254	130.54.65.0 ~ 65.255
33	農学部総合館	1	130.54.62.254	130.54.62.0 ~ 63.255
12	数理解析研究所 (基礎物理学研究所) (生態学研究センター-分室)	1	130.54.16.254	130.54.16.0 ~ 16.255
		2	130.54.107.254	130.54.107.0 ~107.255
		3	130.54.118.65	130.54.118.64 ~118.127
22	総合人間学部D号館	1	130.54.81.254	130.54.81.0 ~ 81.255
		2	130.54.82.254	130.54.82.0 ~ 83.255
27	総合人間学部A号館	1	130.54.80.254	130.54.80.0 ~ 80.255
		2	130.54.86.254	130.54.86.0 ~ 86.255
23	医学部図書館	1	130.54.91.126	130.54.91.0 ~ 91.127
		2	130.54.91.254	130.54.91.128 ~ 91.255
26	医学部本館2号棟(基礎校舎)	1	130.54.88.126	130.54.88.0 ~ 88.127
		2	130.54.88.254	130.54.88.128 ~ 88.255
42	医学部本館4号棟	1	130.54.89.126	130.54.89.0 ~ 89.127
24	胸部疾患研究所	1	130.54.96.126	130.54.96.0 ~ 96.127
		2	130.54.96.254	130.54.96.128 ~ 96.255
25	薬学部本館	1	130.54.101.126	130.54.101.0 ~101.127
		2	130.54.101.254	130.54.101.128~101.255
28	保健診療所 (体育指導センター)	1	130.54.109.126	130.54.109.0 ~109.127
		2	130.54.109.128	130.54.109.128~109.255
29	事務局本館	1	130.54.116.126	130.54.116.0 ~116.127
		2	130.54.116.254	130.54.116.128~116.255
30	附属図書館	1	130.54.110.126	130.54.110.0 ~110.127
		2	130.54.110.254	130.54.110.128~110.255
		*3	130.54.120.1	130.54.120.0 ~120.63
34	医学部附属病院外科系総合病棟	1	130.54.92.126	130.54.92.0 ~ 92.127
		2	130.54.92.254	130.54.92.128 ~ 92.255
		3	130.54.90.126	130.54.90.0 ~ 90.127
		4	130.54.90.254	130.54.90.128 ~ 90.255
50	医学部附属病院外科系総合病棟	1	130.54.94.126	130.54.94.0 ~ 94.127
		2	130.54.94.254	130.54.94.128 ~ 94.255
		*3	130.54.121.65	130.54.121.64~121.127
35	医療技術短期大学部	1	130.54.99.254	130.54.99.0 ~ 99.255
		2	130.54.100.254	130.54.100.0 ~100.255
36	ウイルス研究所	1	130.54.97.126	130.54.97.0 ~ 97.127
		2	130.54.97.254	130.54.97.128 ~ 97.255
37	東南アジア研究センター アジア地域研究センター	1	130.54.102.254	130.54.102.0 ~102.255
		2	130.54.103.254	130.54.103.0 ~103.255
38	人文科学研究所本館 (同, 附属東洋学文献センター)	1	130.54.104.126	130.54.104.0 ~104.127
		2	130.54.104.254	130.54.104.128~104.255
39	放射性同位元素総合センター本館	1	130.54.93.126	130.54.93.0 ~ 93.127
		2	130.54.93.190	130.54.93.128 ~ 93.191
47	生体医療工学研究センター	1	130.54.98.254	130.54.98.0 ~ 98.255

注) ①は未使用のイーサネットインタフェース。将来、使用する際のアドレス。
②はFDDI用ネットワーク。

表1.3. IP アドレス一覧 (宇治地区)

ノード 番号	ノード設置場所 (ノード利用部局)	ルータ 番号	ルータサブネット側 IPアドレス	サブネット側のネット ワークアドレスの範囲
1	電話庁舎 〔化学研究所 (電子顕微鏡棟)〕	1	(吉田地区との接続用)	
		2	133.3.48.254	133.3.48.0 ~ 48.255
2	化学研究所 C542室	1	133.3.4.254	133.3.4.0 ~ 4.255
		2	133.3.30.254	133.3.30.0 ~ 30.255
		*3	133.3.57.1	133.3.57.0 ~ 57.255
3	化学研究所 C423室	1	133.3.40.254	133.3.40.0 ~ 40.255
		2	133.3.41.254	133.3.41.0 ~ 41.255
4	化学研究所 C202室	1	133.3.34.254	133.3.34.0 ~ 34.255
		2	133.3.35.253	133.3.35.0 ~ 35.255
5	食糧科学研究所 F422室	1	133.3.14.254	133.3.14.0 ~ 15.255
6	防災研究所 D556室	1	133.3.6.254	133.3.6.0 ~ 7.255
7	原子エネルギー研究所E405室	1	133.3.38.254	133.3.38.0 ~ 38.255
		2	133.3.39.254	133.3.39.0 ~ 39.255
8	原子エネルギー研究所E313室	1	133.3.12.254	133.3.12.0 ~ 12.255
		2	133.3.13.254	133.3.13.0 ~ 13.255
9	木質科学研究所3階W309室	1	133.3.16.254	133.3.16.0 ~ 17.255
10	防災研究所1階 D106室	1	133.3.36.254	133.3.36.0 ~ 37.255
11	防災研究所 通信機材室	1	133.3.32.254	133.3.32.0 ~ 33.255
12	原子エネルギー研究所E390	1	133.3.20.254	133.3.20.0 ~ 20.255
		2	133.3.21.254	133.3.21.0 ~ 21.255
13	防災研究所都市施設耐震システム	1	133.3.42.254	133.3.42.0 ~ 43.255
14	超高層電波研究センター	1	133.3.8.254	133.3.8.0 ~ 9.255
		*3	133.3.58.254	133.3.58.0 ~ 59.255
15	木質科学研究所高耐久木材研究棟	1	133.3.24.254	133.3.24.0 ~ 25.255
16	原子エネルギー研究所高温液体実験室	1	133.3.26.254	133.3.26.0 ~ 27.255
17	地域防災科学センター	1	133.3.10.254	133.3.10.0 ~ 11.255
18	ヘリウム核融合研究センター加熱実験棟	1	133.3.18.254	133.3.18.0 ~ 19.255
19	化学研究所核酸情報解析施設	1	133.3.31.254	133.3.31.0 ~ 31.255
	{工学部 応用システム}	2	133.3.44.254	133.3.44.0 ~ 47.255
	{工学部 環境工学}	3	133.3.5.254	133.3.5.0 ~ 5.255
	{化学研究所 スモッグ}			
20	化学研究所極低温物性化学実験室	1	133.3.22.254	133.3.22.0 ~ 23.255
21	化学研究所 原子核科学研究施設	1	133.3.28.254	133.3.28.0 ~ 29.255
22	防災研究所 地震予知研究センター	1	133.3.60.254	133.3.60.0 ~ 61.255

注) 1) は未使用のイーサネットインタフェース。将来、使用する際のアドレス。
*3) はFDDI用ネットワーク。

表1.4. IP アドレス一覧 (吉田, 宇治地区以外)

部	局	ルータサブネット側 IPアドレス	サブネット側のネット ワークアドレスの範囲
原子炉実験所	(熊取地区)	130.54.112.1	130.54.112.0 ~ 112.255
霊長類研究所	(犬山地区)	130.54.114.1	130.54.114.0 ~ 114.255
工学部附属環境微量汚染制御実験施設 (大津)		130.54.48.62	130.54.48.0 ~ 48.63

KUINS 会議日誌

平成 6 年 12 月 1 日～平成 7 年 4 月 30 日

学術情報ネットワーク機構運営会議

7. 2. 28

- ・平成 6 年度経費決算について
- ・平成 5 年度補正予算に伴う整備工事について
- ・平成 8 年度歳出概算要求(案)について
- ・学術情報ネットワーク機構の活動状況について
- ・平成 7 年度の整備項目について
- ・BITNET の加入について
- ・マルチメディアネットワーク実験について

学術情報システム整備委員会技術専門委員会

7. 1. 25 (第17回)

- ・技術専門委員会委員の追加委嘱について
- ・平成 8 年度概算要求について

7. 2. 8 (第18回)

- ・平成 8 年度概算要求について

7. 2. 15 (第19回)

- ・平成 8 年度概算要求について

KUINS ネットグループ連絡会

6. 12. 13 (第40回)

- ・WIDE から SINET への海外接続時の経路変更について

- ・基幹ループ LAN のノードの配置状況について

- ・平成 5 年度補正予算に係る購入設備の運用状況について

- ・12 月 4 日停電に伴うトラブルについて

- ・学術情報センターの移転について

- ・BBCC のプロジェクトへの参加について

7. 1. 24 (第41回)

- ・基幹ループ LAN のノードの配置状況について

- ・KUINS-LAN の機器接続状況について

- ・KUINS ニュースの発行について

7. 3. 8 (第42回)

- ・基幹ループ LAN のノードの配置状況について

- ・ターミナルサーバの接続について

- ・平成 5 年度補正予算に伴う整備工事について

- ・KUINS 運営会議の報告について

- ・遠隔地のネットワークについて

7. 4. 19 (第43回)

- ・基幹ループ LAN のノードの配置状況について

- ・ターミナルサーバの接続について

- ・KUINS-LAN の障害について

- ・平成 8 年度概算要求について

- ・インターネットによる入学式の中継について

お 願 い

ワークステーションやパソコンをイーサネットケーブルに接続した場合、必ず「ワークステーション接続届」を KUINS ネットワーク機構まで、電子メール又は、届出用紙で提出してください。

なお、対象範囲は、吉田地区、宇治地区、熊取地区、犬山地区、信楽地区です。

問合せ先

学術情報ネットワーク機構情報システム管理掛 (753-7841)
 (大型計算機センターネットワーク掛 (753-7432))